

## *Teknisk notat om CPI 2020*

### **Sammenfatning**

Danmarks scorer på Transparency Internationals ‘Corruption Perception Index’ (CPI) stiger i 2020 med ét point (fra 87 til 88), hvilket giver en delt førsteplads på indekset med New Zealand. Stigningen er drevet af to udviklinger i CPI’ens underkomponenter. Danmarks score stiger med 5 point på *The PRS Group International Country Risk Guide* (fra 93 til 98) og med ét point på *Varieties of Democracy* (fra 77 til 78).

### **Baggrund**

CPI’en aggregerer data fra 13 forskellige datakilder og giver et helhedsorienteret billede af det opfattede niveau af korruption i den offentlige sektor som udtrykt af forretningsfolk og landeekspertes. Otte af disse kilder medtager data om Danmark. CPI’en medtager data for forskellige afskygninger af korruption: bestikkelse, omlægning af offentlige midler, brug af offentligt embede til egen vinding, nepotisme i embedsforvaltningen og såkaldt ‘state capture’. Dele af datamaterialet måler endvidere regeringens evne til håndhæve integritetsmekanismer, effektiv retsforfølgelse af korrupte embedsmænd, ‘red tape’ og overdrevne bureaukratiske byrder samt eksistensen af tilstrækkelig lovgivning indenfor finansiel åbenhed, interessekonflikter og adgang til information.

Selvom et land scorer højt på CPI’en, betyder det ikke, at landet er mere frit for korruption. CPI’en bruger surveydata fra investorer, forretningsfolk, markedsanalytikere og lignende, til at måle *den private sektors opfattede niveau af korruption i den offentlige sektor*. Det betyder, at emner som privat sektor korruption, hvidvask, korrupt adfærd i udlandet m.fl. ikke indgår i indekset (se: <https://www.transparency.org/en/news/cpi-2019-trouble-at-the-top>); emner, der har vist sig særligt relevante i en dansk kontekst.

Tabel 1 viser Danmarks scorer på CPI’en og otte af dens underkomponenter, der indeholder data fra Danmark. Stigninger er markeret med grøn skrift.

**Tabel 1.** Danmarks scorer på korruptions-indices (2019-2020)

Indeks	2019	2020
<i>African Development Bank Country Policy and Institutional Assessment</i>	NA	NA
<i>Bertelsmann Stiftung Sustainable Governance Indicators</i>	97	97
<i>Bertelsmann Stiftung Transformation Index</i>	NA	NA
<i>Economist Intelligence Unit Country Risk Service</i>	90	90
<i>Freedom House Nations in Transit</i>	NA	NA
<i>Global Insight Country Risk Ratings</i>	83	83
<i>IMD World Competitiveness Center World Competitiveness Yearbook Executive Opinion Survey</i>	94	94
<i>Political and Economic Risk Consultancy Asian Intelligence</i>	NA	NA
<i>The PRS Group International Country Risk Guide</i>	93	<b>98</b>
<i>World Bank Country Policy and Institutional Assessment</i>	NA	NA
<i>World Economic Forum Executive Opinion Survey</i>	79	79
<i>World Justice Project Rule of Law Index Expert Survey</i>	86	86
<i>Varieties of Democracy (V-Dem v. 10)</i>	77	<b>78</b>
<b>Corruption Perception Index (CPI)</b>	<b>87</b>	<b>88</b>

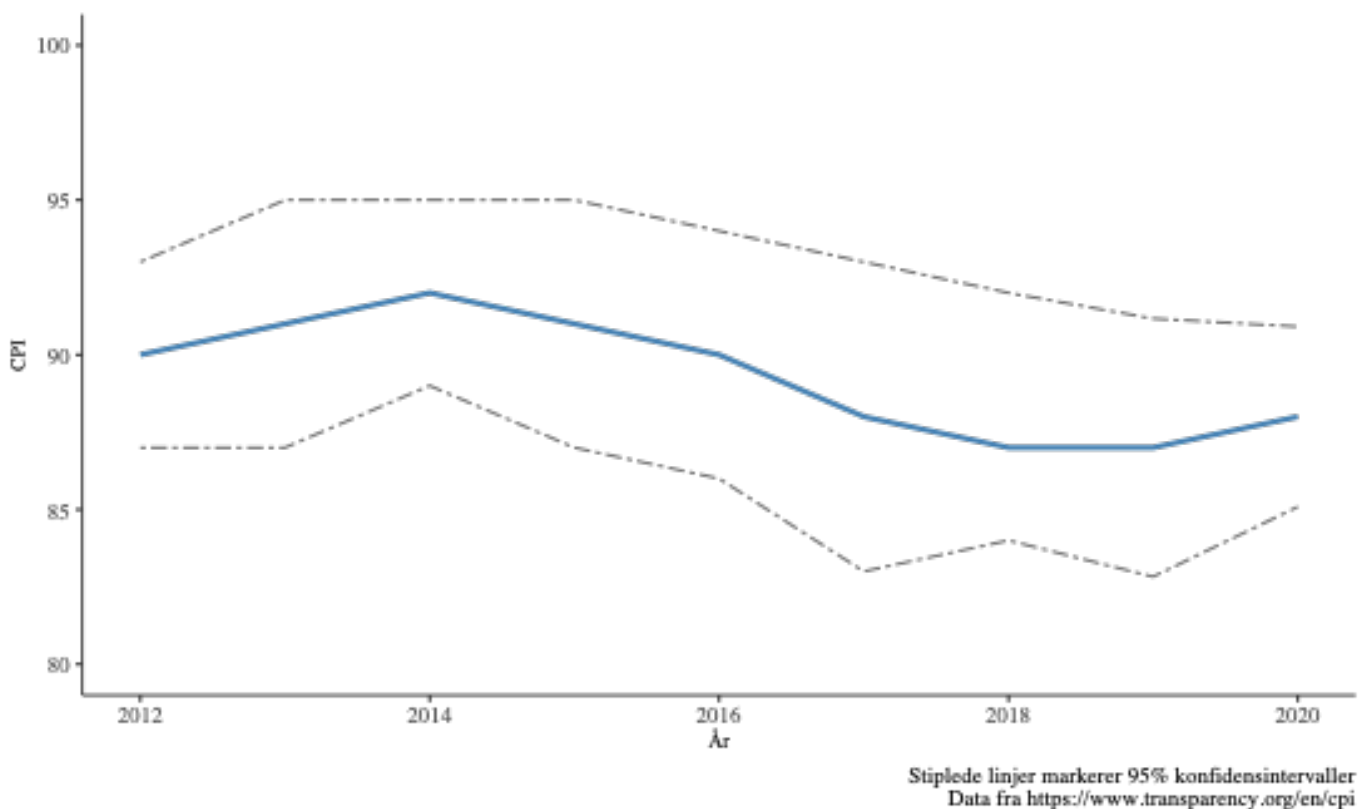
*The PRS Group International Country Risk Guide* tilbyder politiske, økonomiske og finansielle risikovurderinger til investorer og transnationale virksomheder. Mere specifikt bruges nedenstående målestok i udviklingen af CPI'en:

*“This is an assessment of corruption within the political system. The most common form of corruption met directly by businesses is financial corruption in the form of demands for special payments and bribes connected with import and export licenses, exchange controls, tax assessments, police protection, or loans. The measure is most concerned with actual or potential corruption in the form of excessive patronage, nepotism, job reservations, exchange of favours, secret party funding and suspiciously close ties between politics and business”.*

*Varieties of Democracy* er et indeks, der måler demokrati. Indekset er multidimensionelt, og medtager fem principper for demokrati: valg, liberale friheder, deltagelse, deliberation og lighed. Deres korruptionsindikator beskrives på følgende måde:

“The directionality of the V-Dem corruption index runs from less corrupt to more corrupt (unlike the other V-Dem variables that generally run from less democratic to more democratic situation). The corruption index includes measures of six distinct types of corruption that cover both different areas and levels of the political realm, distinguishing between executive, legislative and judicial corruption. Within the executive realm, the measures also distinguish between corruption mostly **pertaining to bribery, and corruption due to embezzlement**. Finally, they differentiate between corruption in the highest echelons of the executive (at the level of the rulers/cabinet) and in the public sector at large. The measures thus tap into several distinguishable types of corruption: both petty and grand; both bribery and theft; both corruption aimed at influencing law making and that affects implementation. Aggregation: **The index is arrived at by taking the average of (a) public sector corruption index (b) executive corruption index (c) the indicator for legislative corruption and (d) the indicator for judicial corruption. In other words, these four different government spheres are weighted equally in the resulting index**”.

Selvom Danmark igen indtager en relativ førsteplads på CPI'en er niveauet fortsat lavere end tidligere år (se Figur 1).



**Figur 1.** Udviklingen i Danmarks score på Transparency Internationals Corruption Perception Index (CPI). 2012-2020.

26. januar 2021